

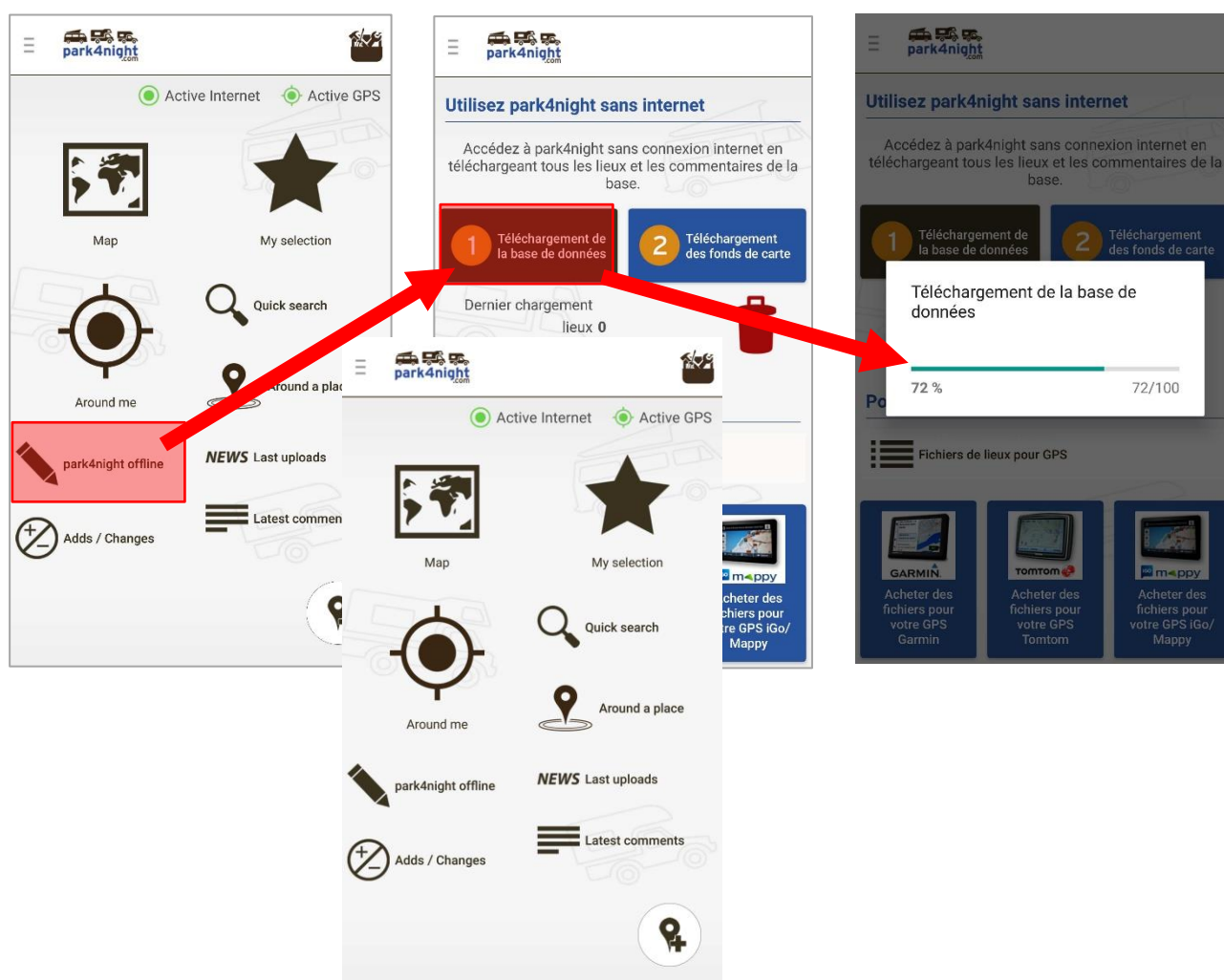
## Utilisation de park4night hors ligne (sans connexion internet)

**Cette fonctionnalité nécessite l'abonnement PRO (9,90 € / an)**

Vous pouvez vous abonner :

- depuis l'application
- depuis votre compte sur le site internet [www.park4night.com/compte](http://www.park4night.com/compte)

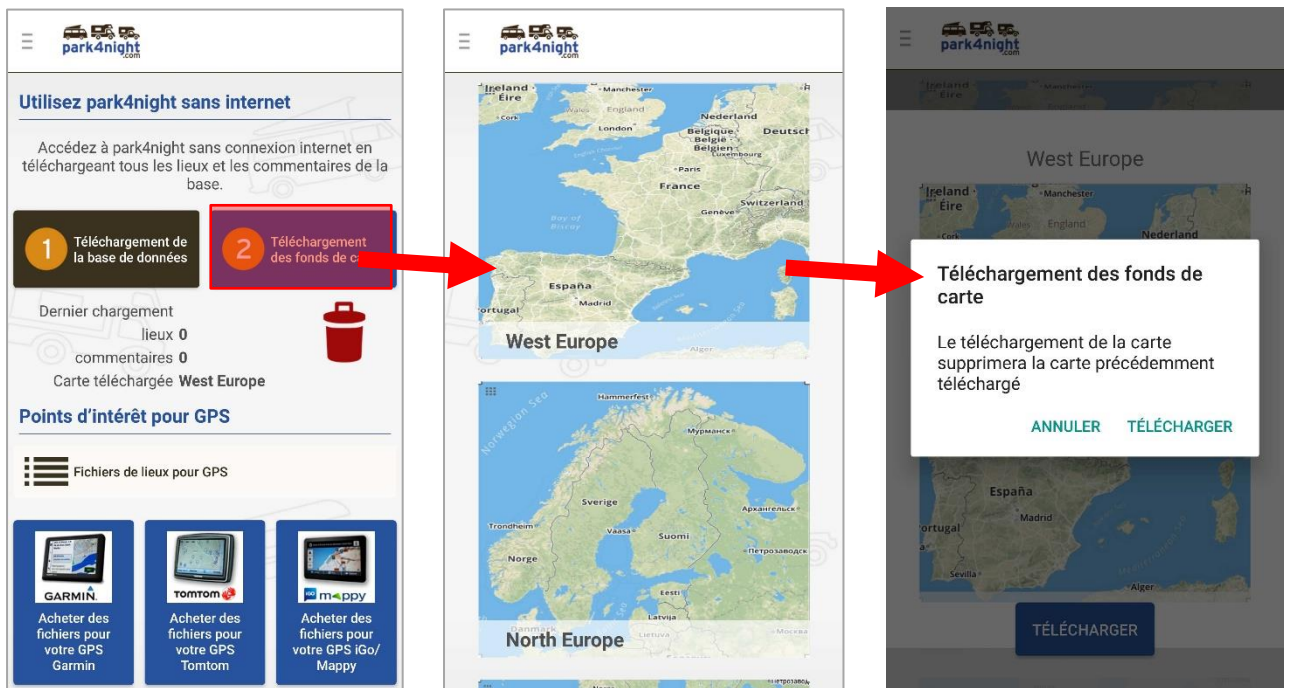
### 1) Télécharger la base de données



The image illustrates the process of downloading the data base for offline use in the park4night app. It consists of three sequential screenshots:

- The first screenshot shows the main menu of the app. The 'park4night offline' button is highlighted with a red box and a red arrow pointing to the second screenshot.
- The second screenshot shows the 'Utilisez park4night sans internet' screen. It displays two steps: '1 Téléchargement de la base de données' (highlighted with a red box and a red arrow) and '2 Téléchargement des fonds de carte'. Below the steps, it indicates 'Dernier chargement lieux 0'.
- The third screenshot shows the progress bar for the first step, which is at 72% completion. The progress bar is labeled 'Téléchargement de la base de données' and shows a progress of 72/100.

## 2) Télécharger un fond de carte

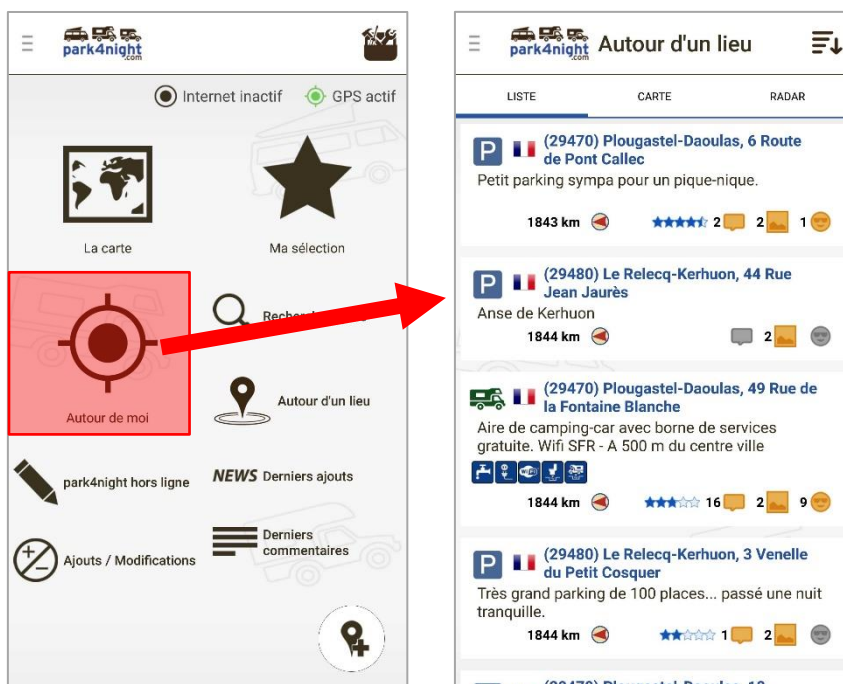


Il est possible de choisir une zone de fond carte uniquement. Si vous téléchargez une nouvelle zone elle effacera la précédente.

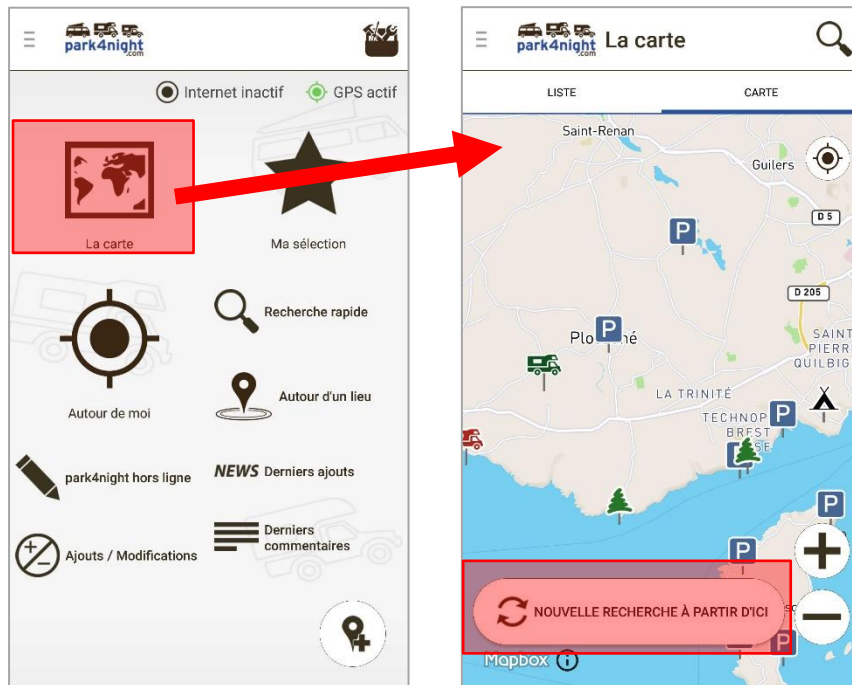
Sur Windows Phone les écrans sont différents.

## 3) Utilisation

### a. Autour de moi ou autour d'un lieu



## b. Carte



Vous pouvez afficher les lieux sur la carte si vous avez au préalable téléchargé le fond de carte)

## c. Fiche



Pour des raisons de mémoire, les photos ne sont pas stockées sur le téléphone.

Vous avez accès à toutes les fonctionnalités habituelles.